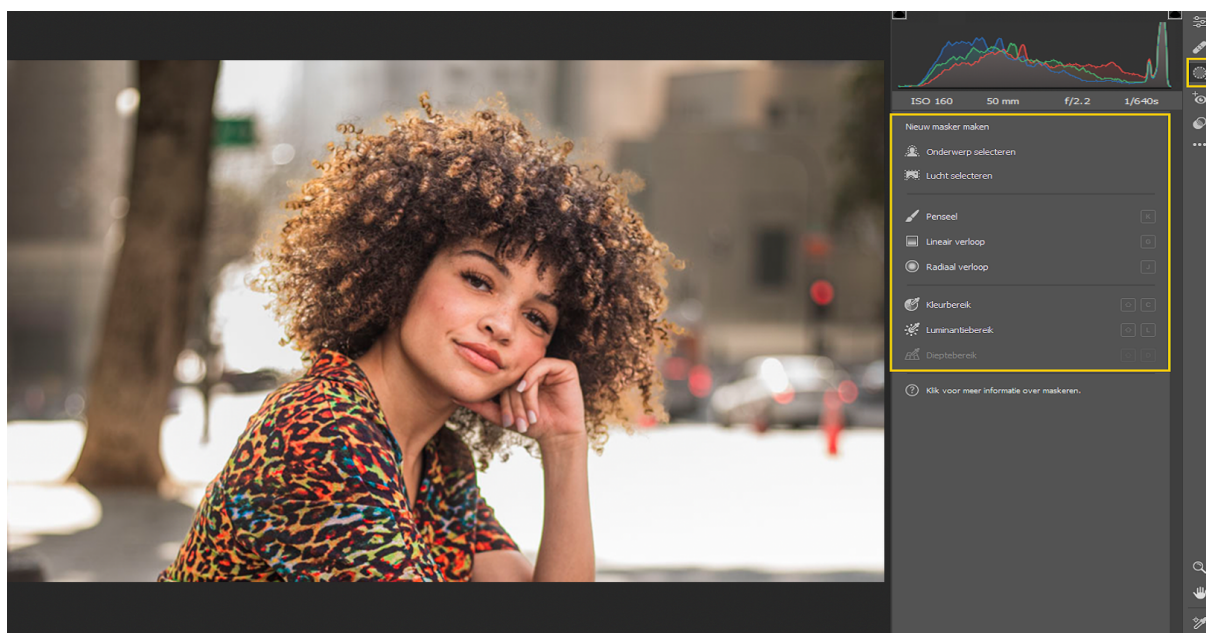


---

# De werkruimte Maskeren



Toegang tot maskeringstools in het deelvenster Maskeren

Selecteer **Maskeren** in de rechterwerkbalk om de maskeringstools te openen. Maak een masker om specifieke delen van een foto te bewerken, zoals het hoofdonderwerp, de lucht, een auto, een boom, enz.

---

## De maskeringstools

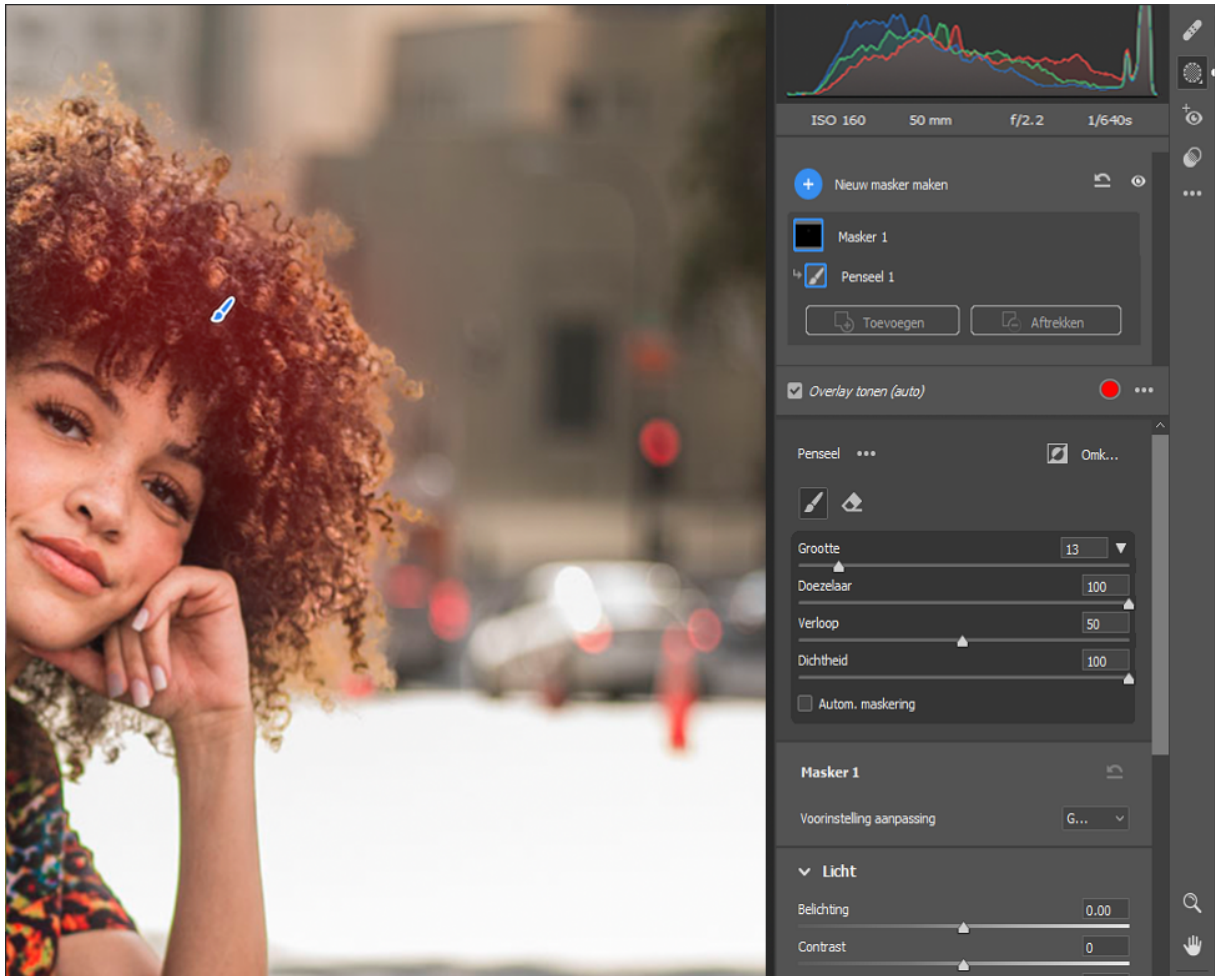
De volgende tools zijn beschikbaar in het deelvenster **Maskeren**:

### PENSEEL

Klik en sleep de tool **Penseel** over de gebieden die u wilt bewerken. U kunt het volgende specificeren:

- **Grootte** Hiermee geeft u de diameter van de penseelpunt op in pixels.
- **Doezelaar** Hiermee maakt u een zachte overgang tussen het penseelgebied en de omringende pixels. In de penseelcursor is de afstand tussen de binnenste en buitenste cirkel de hoeveelheid van de **Doezelaar**.
- **Stroom** Hiermee regelt u de toepassingsgraad voor de aanpassing.
- **Dichtheid** Hiermee regelt u de hoeveelheid transparantie van de penseelstreek.

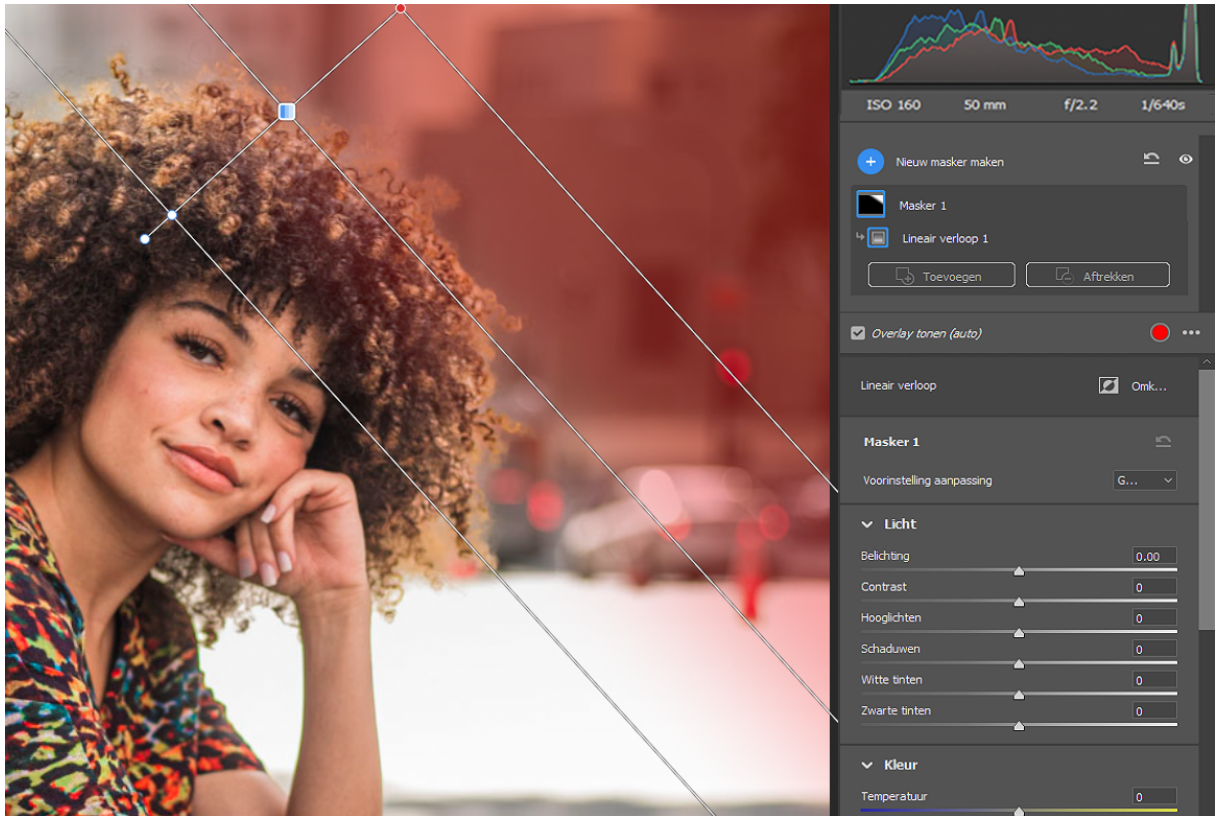
U kunt ook **Automatisch maskeren** selecteren om de penseelstreken te beperken tot gebieden met dezelfde kleur.



Gebruik de tool Penseel om te tekenen over gebieden die u lokaal wilt bewerken

## LINEAIR VERLOOP

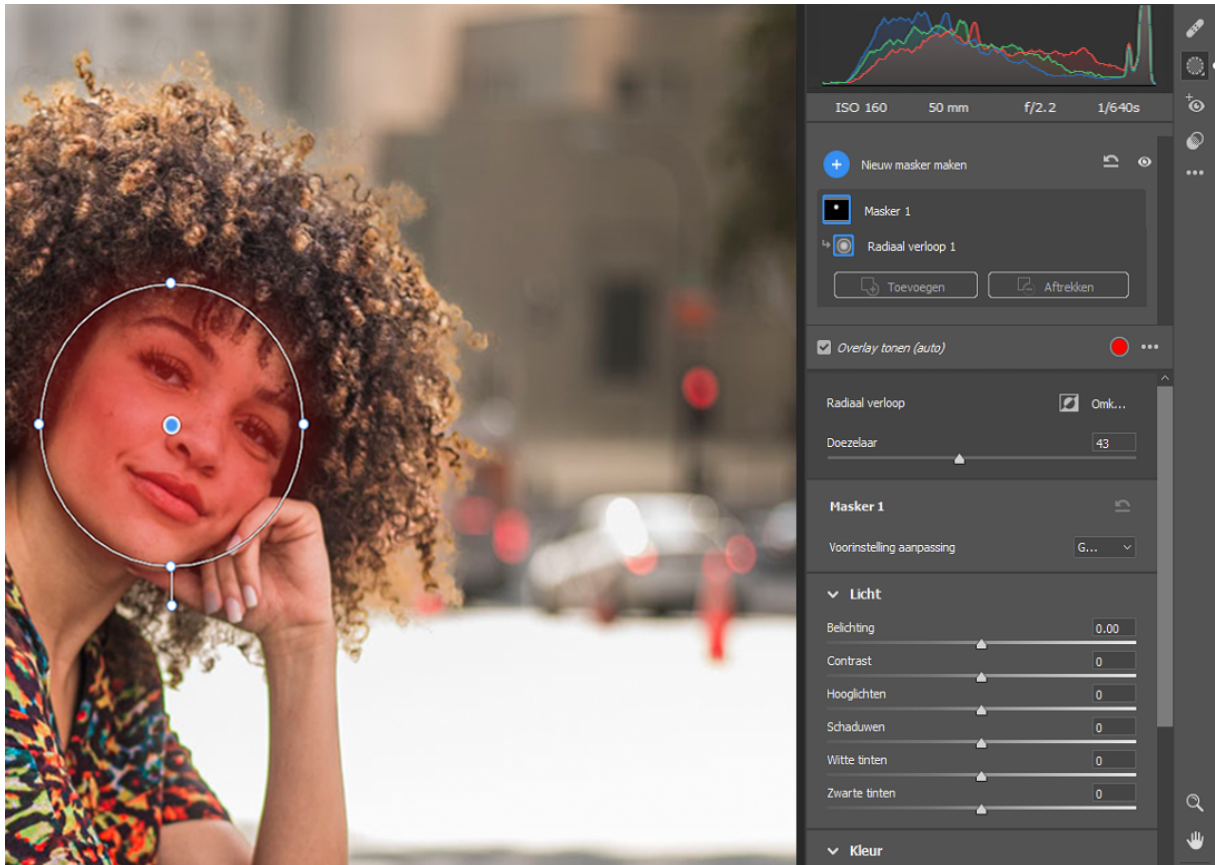
Klik en sleep de tool over het gebied dat u wilt bewerken. Dit is handig om een groot gedeelte van de foto aan te passen met een geleidelijk vervagend patroon dat zachte overgangen creëert.



Gebruik de tool Lineair verloop om lokale aanpassingen uit te voeren

## **RADIAAL VERLOOP**

Klik en sleep de tool over het gebied dat u wilt bewerken. Met deze tool kunt u lokale aanpassingen uitvoeren binnen of buiten een ovale vorm. Gebruik de schuifregelaar **Doezelaar** om te bepalen hoe zacht u de aanpassingen wilt maken.

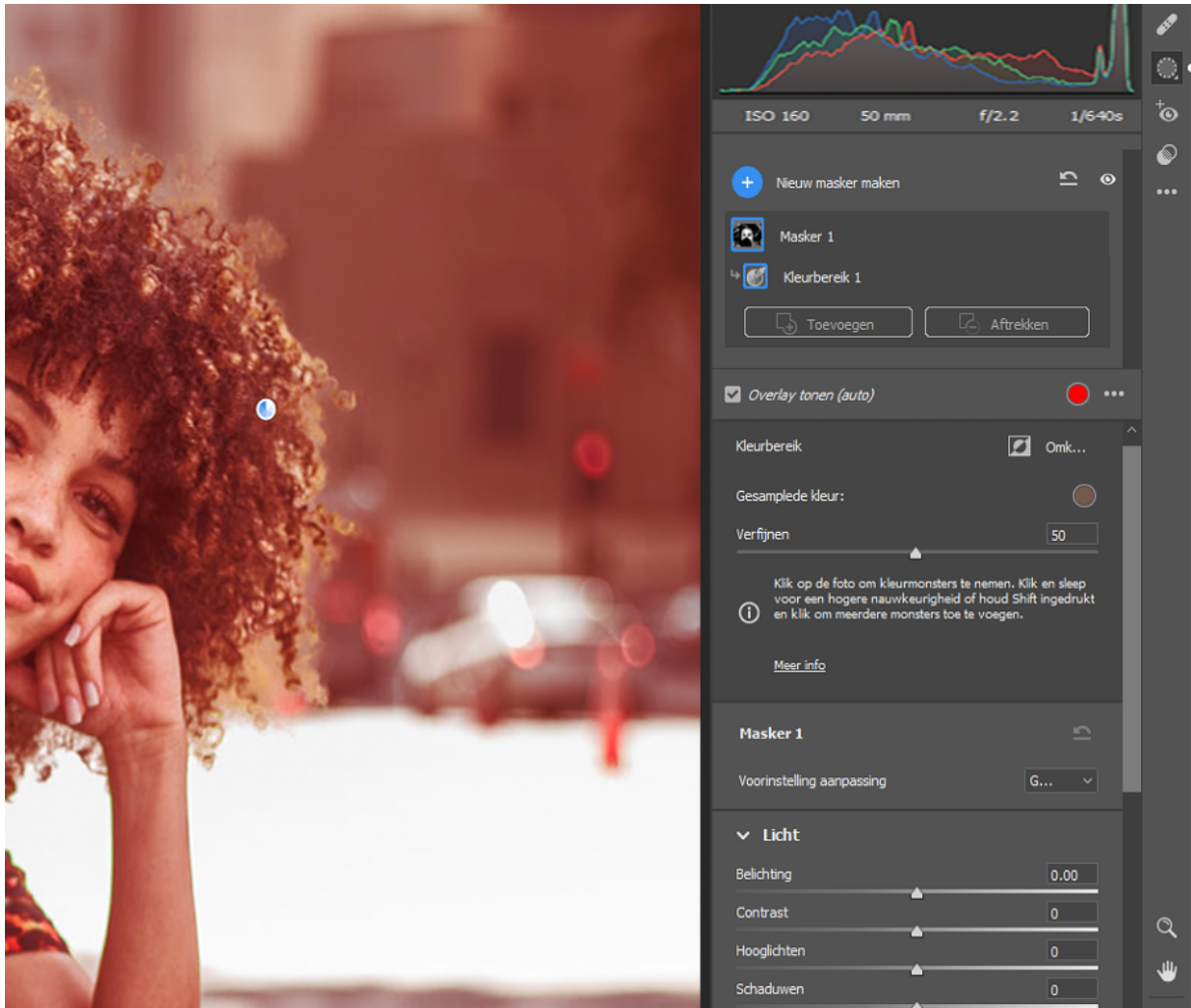


Gebruik de tool Radiaal verloop om aanpassingen aan te brengen binnen een ovaal masker

## KLEURBEREIK

Gebruik deze tool om nauwkeurig een kleur te selecteren in de foto die u wilt bewerken:

- Klik+sleep een gebied rond de kleuren in de foto die u wilt aanpassen.
- Shift+klik om meerdere kleureselecties toe te voegen. U kunt maximaal vijf kleureselecties toevoegen door Shift in te drukken terwijl u op de afbeelding klikt. Als u een kleureselectie wilt verwijderen, drukt u op Optie (macOS) of Alt (Windows) en klikt u vervolgens op de selectie.
- Pas de schuifregelaar **Verfijnen** zo aan dat het bereik van geselecteerde kleuren wordt vergroot of verkleind.



Gebruik de tool **Kleurbereik** om een bepaalde kleur of een reeks kleuren aan te passen

### **Opmerking:**

Doe het volgende om een masker te verfijnen en het effect ervan te beperken tot een kleur of kleurbereik: selecteer het masker, houd de Shift-toets ingedrukt en klik op de knop **Doorsnede maken** die **Toevoegen** en **Verwijderen** vervangt. Selecteer dan **Kleurbereik** en klik op de gewenste kleur in de foto.

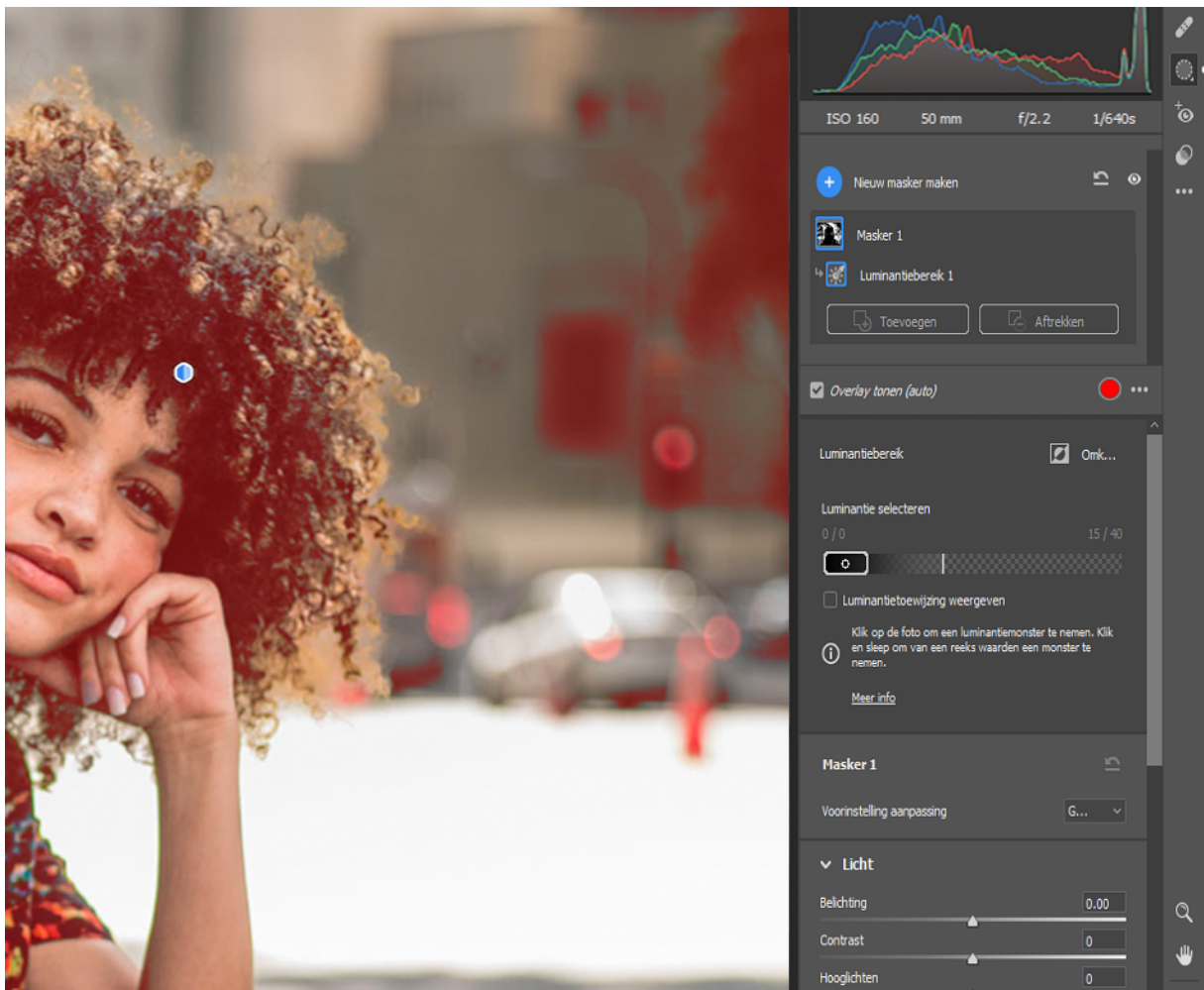
### **LUMINANTIEBEREIK**

Gebruik deze tool om nauwkeurig een helderheidsbereik te selecteren in de foto die u wilt bewerken. U kunt op de volgende manier een luminantiebereik selecteren:

- Klik op de foto om de helderheidswaarde van dat deel van de foto te selecteren.
- Klik op en sleep een gebied in de foto om een bereik van helderheidswaarden te selecteren.
- Pas de schuifregelaar **Luminantie selecteren** aan voor een nauwkeurige controle over het geselecteerde helderheidsbereik.

Selecteer **Luminantietoewijzing tonen** om de luminantie-informatie van de foto te bekijken in een zwart-witweergave. Het gedeelte in het rood (dit is een standaardkleur die u kunt wijzigen met **Kleurbedekking maskeren**) toont het gebied dat wordt geselecteerd

door het gekozen luminantiebereik.



Pas gebieden met specifieke helderheidsniveaus aan met de tool Luminantiebereik

## **DIEPTEBEREIK**

Gebruik deze tool om gebieden te selecteren op basis van hun afstand tot de camera. Deze tool wordt alleen ingeschakeld voor foto's met diepte-informatie. Voer een van de volgende handelingen uit om een dieptebereik te selecteren dat u wilt aanpassen:

- Pas de schuifregelaar **Diepte selecteren** aan.
- Klik op en sleep een gebied in de foto.

Selecteer **Dieptetoewijzing tonen** om de diepte van de afbeelding te bekijken in een zwart-witweergave. Het witte gedeelte van de foto vertegenwoordigt de voorgrond, terwijl het zwarte gedeelte van de foto de achtergrond vertegenwoordigt. De rode kleur geeft het gebied aan dat is geselecteerd op basis van het gekozen dieptebereik.

Voor meer informatie over **Onderwerp selecteren** en **Lucht selecteren** ziet u:

- [Automatisch een onderwerp in uw foto selecteren](#)
- [Automatische lucht in uw foto selecteren](#)

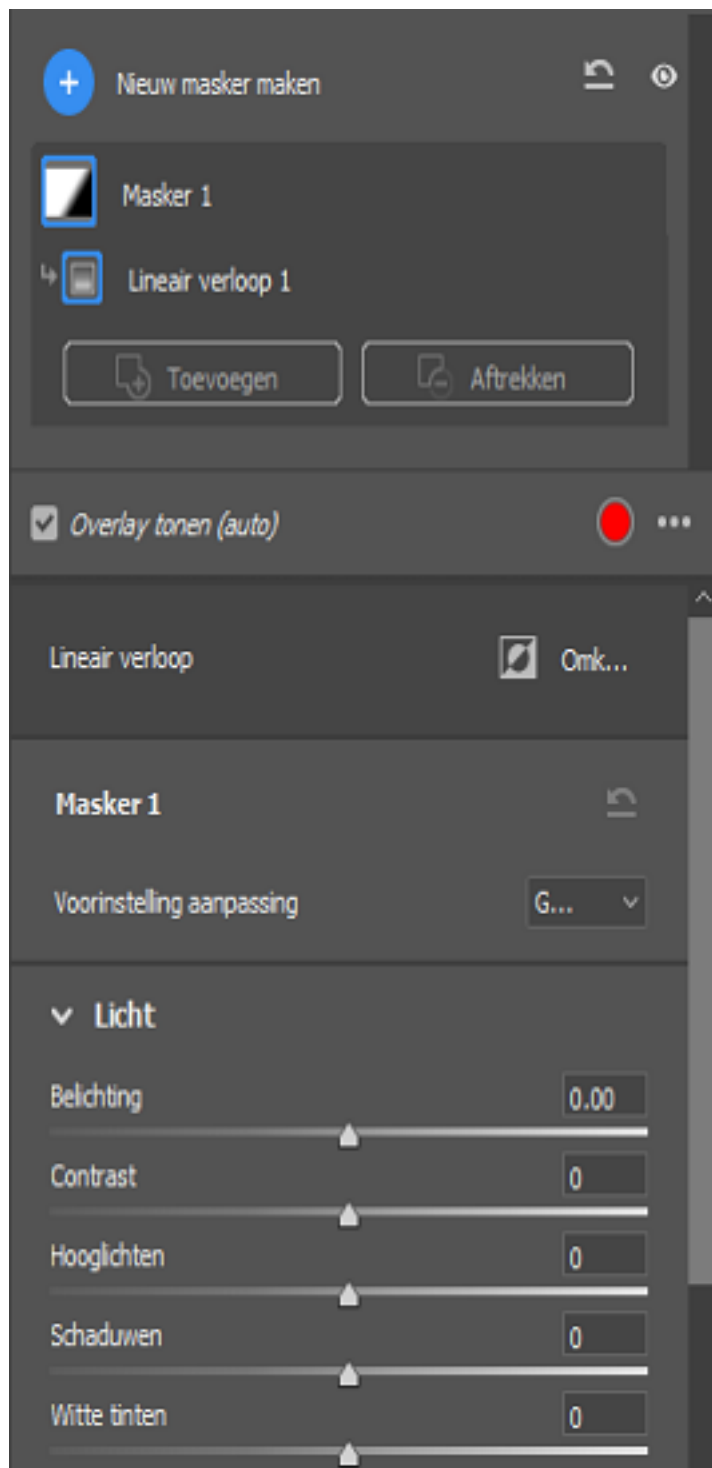
# Een masker maken

1. Open de foto en selecteer **Maskeren** in de rechterwerkbalk.



Maskeringstools in Adobe Camera Raw

2. Selecteer de gewenste **maskeringstool** en maak een masker (details over de tool vindt u in het [eerste gedeelte](#)). Er wordt een standaard **Masker 1** gemaakt in het deelvenster **Maskeren**. Als u de naam van dit masker wilt wijzigen, klikt u op het pictogram met de drie puntjes naast het masker en selecteert u **Naam wijzigen**.



Details van Masker 1 in het

deelvenster Maskeren

3. Gebruik de schuifregelaars in het rechterdeelvenster om de lokale aanpassingen uit te voeren. Als u meer informatie wilt over deze schuifregelaars, ziet u [Lokale aanpassingen](#).

U kunt de lokale aanpassingen ook als voorinstelling opslaan met de optie **Nieuwe aanpassingsvoorinstelling** in het vervolgkeuzemenu **Aanpassingsvoorinstelling**.



4. Als u een nieuw masker wilt toevoegen, klikt u op **Nieuw masker maken** en selecteert u de gewenste tool. Op deze manier kunt u in dezelfde foto verschillende maskers toevoegen en deze op een geordende manier openen.

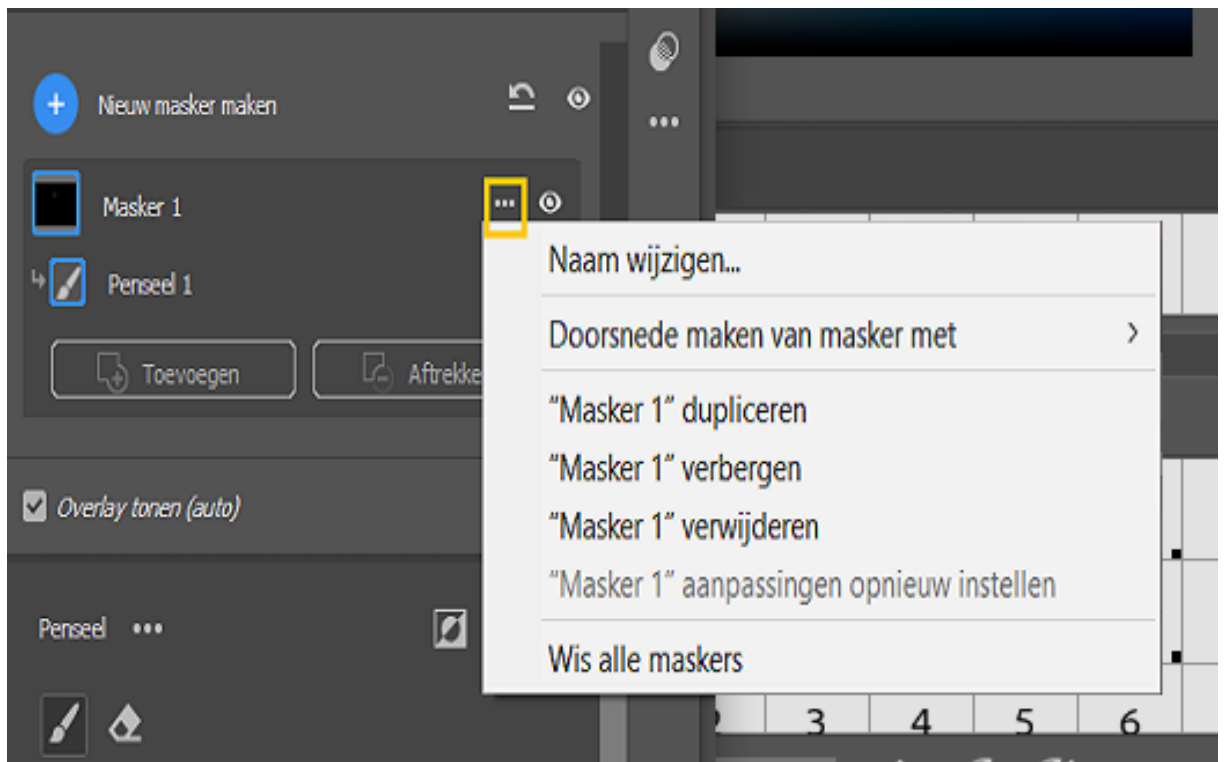


Het geordende deelvenster Maskeren met meerdere toegepaste maskers

5. In het deelvenster **Maskeren** kunt u ook het volgende doen:
- Klik op het pictogram met de drie puntjes naast het masker om **Meer opties** weer te geven. U kunt opties vinden om de naam van het masker te wijzigen, een doorsnede van het masker te maken of het masker te dupliceren, verbergen of verwijderen. **Doorsnede maken van masker met** maakt een nieuwe component in het bestaande masker die andere componenten in het masker snijdt.
  - Een masker tijdelijk verbergen. Druk lang op het oogpictogram naast de maskernaam. Als u alle maskers tijdelijk wilt verbergen, drukt u het

oogpictogram naast **Nieuw masker maken** lang in. U kunt ook een master verbergen door het oogpictogram uit te schakelen.

- De maskeroverlay verbergen. Schakel **Overlay tonen** uit om de overlay te verbergen.
- De kleur van de overlay wijzigen. Klik op het rode keuzerondje naast **Overlay tonen** en selecteer de gewenste kleur. U kunt ook op het pictogram met de drie puntjes klikken om een reeks vooraf ingestelde opties voor de overlay weer te geven, zoals **Kleuroverlay op zwart-wit**, **Afbeelding op zwart-wit**, **Wit op zwart** en meer.
- Sleep het zwevende deelvenster **Maskeren** naar het rechterdeelvenster als een alternatieve lay-out.

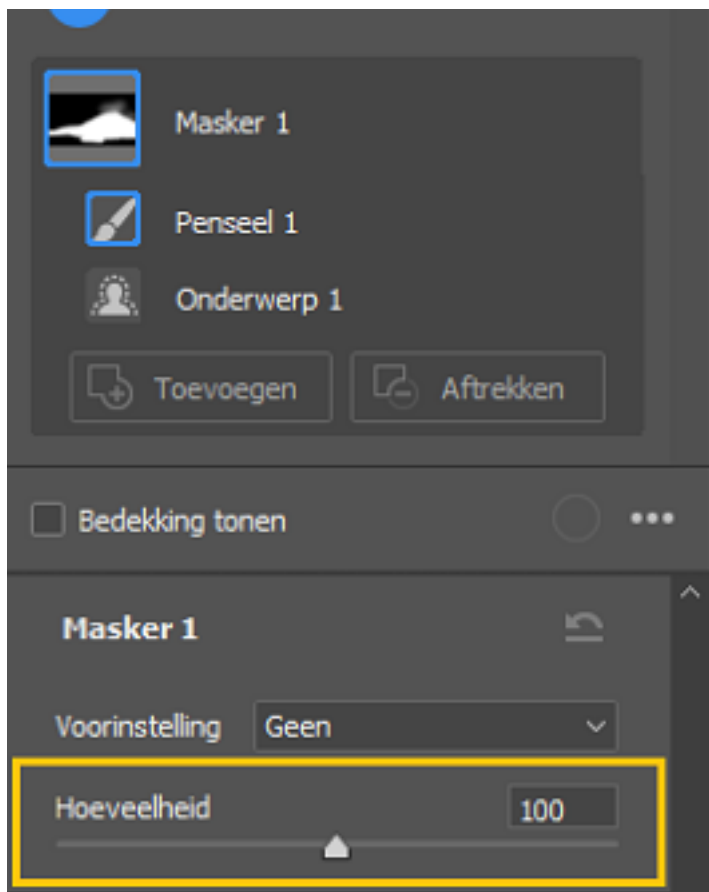


Het menu met de drie puntjes voor Maskeren in Camera Raw

6. Als u een masker wilt verwijderen, klikt u op het masker en drukt u op Verwijderen.

#### **Opmerking:**

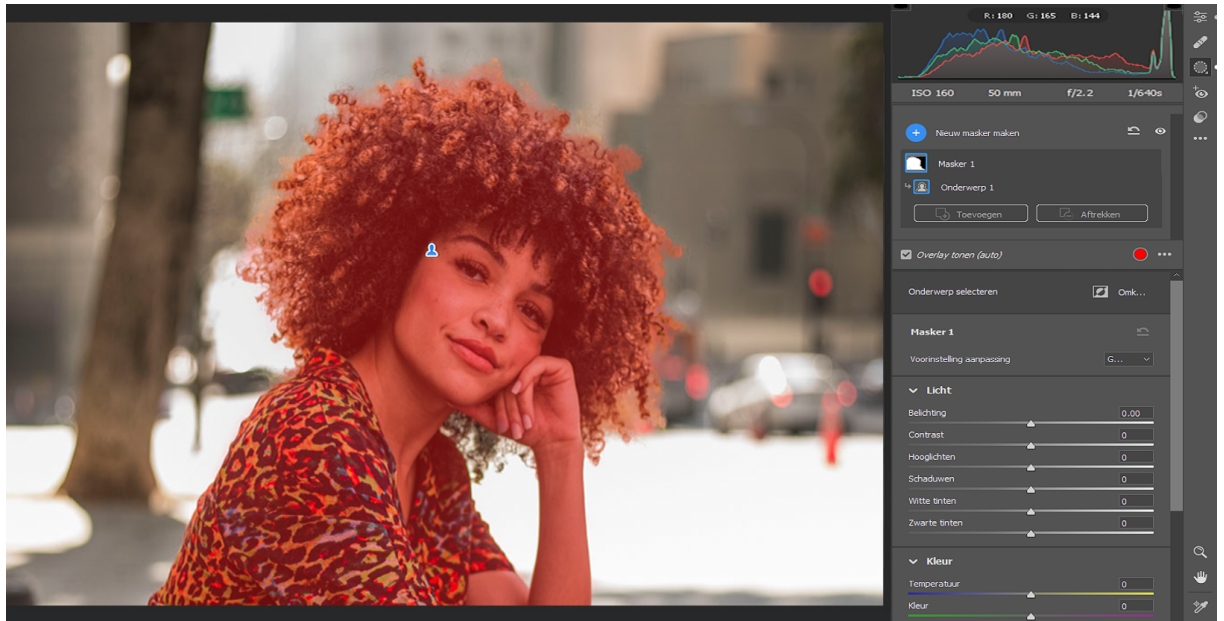
Vanaf Adobe Camera Raw 14.4 (versie van juni 2022) kunt u de intensiteit van de maskeraanpassingen aanpassen. Gebruik de schuifregelaar **Hoeveelheid** van het masker om de aanpassingen sterker of zwakker te maken.



De schuifregelaar Hoeveelheid masker

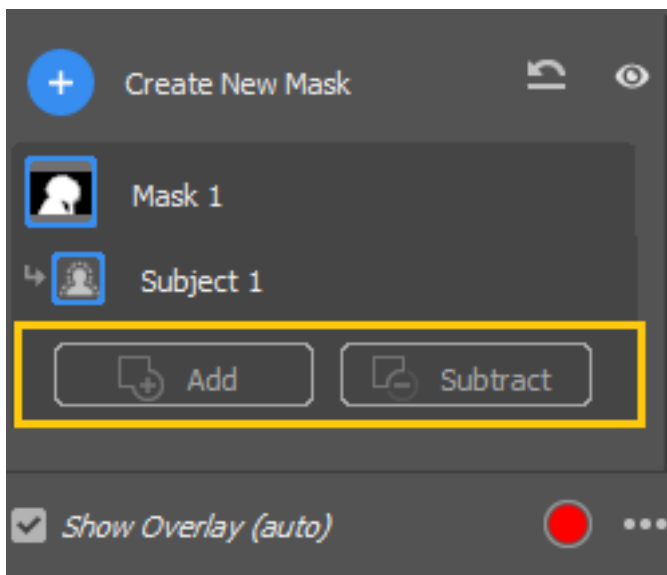
## Automatisch het hoofdonderwerp in een foto selecteren

1. Open de foto die u wilt bewerken en selecteer **Maskeren > Onderwerp selecteren**.
2. Camera Raw voert een analyse uit en selecteert automatisch het onderwerp voor u.



Het geselecteerde gebied wordt standaard weergegeven als een rode overlay

- Als u het masker wilt verfijnen, klikt u op [Toevoegen](#) of [Verwijderen](#).



Klik op het masker om de opties

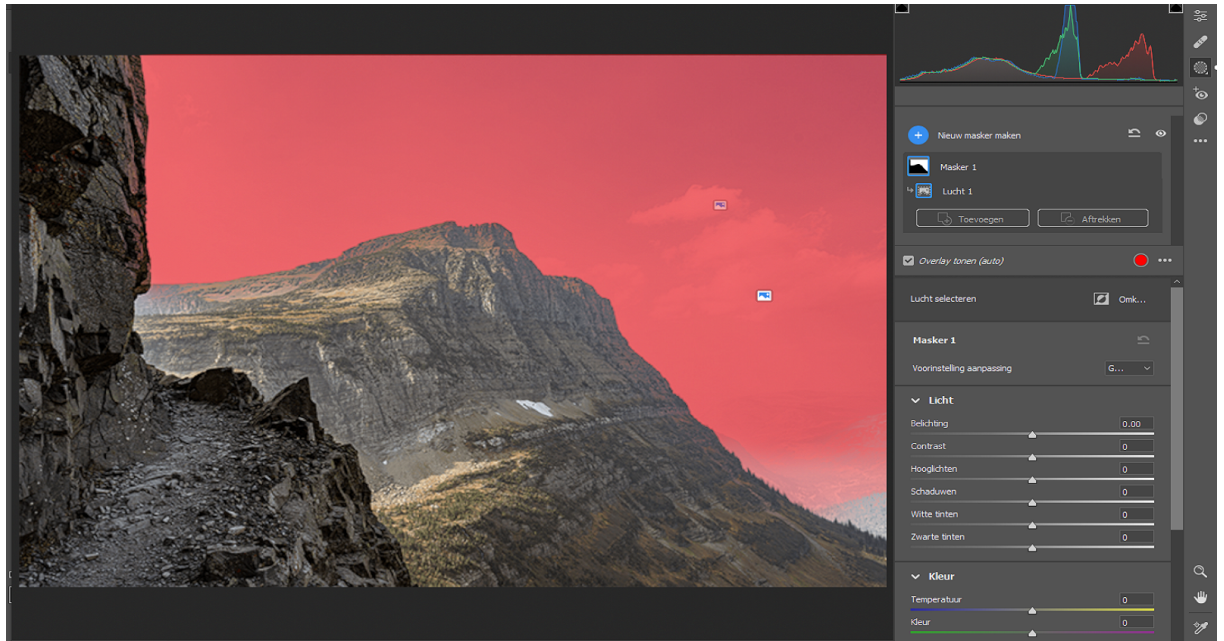
Toevoegen en Verwijderen weer te geven

- Gebruik de bewerkingsregelaars aan de rechterkant om de gewenste lokale aanpassingen uit te voeren.

Zie voor meer informatie [Lokale aanpassingen](#).

## Automatisch licht selecteren

- Open de foto die u wilt bewerken en selecteer **Maskeren > Licht selecteren**.
- Camera Raw voert een analyse uit en selecteert automatisch de lucht voor u.



Camera Raw detecteert en selecteert de lucht automatisch

3. Als u het masker wilt verfijnen, klikt u op [Toevoegen](#) of [Verwijderen](#).
4. Gebruik de bewerkingsregelaars aan de rechterkant om de gewenste lokale aanpassingen uit te voeren.

Zie [Lokale aanpassingen](#) voor meer informatie.

---

## Toevoegen aan een masker

Nadat u een masker hebt gemaakt, kunt u maskeringstools toevoegen om het verder te verfijnen.

1. Klik onder het geselecteerde masker op **Toevoegen** om andere maskeringstools te gebruiken om het effect van het masker uitbreiden.
2. Selecteer een maskeringstool en gebruik deze om effecten aan het masker toe te voegen.

---

## Verwijderen uit een masker

Nadat u een masker hebt gemaakt, kunt u gebieden in het masker verwijderen met behulp van de maskeringstools.

1. Als u gebieden wilt verwijderen uit het bestaande masker, klikt u op **Verwijderen** onder het masker.

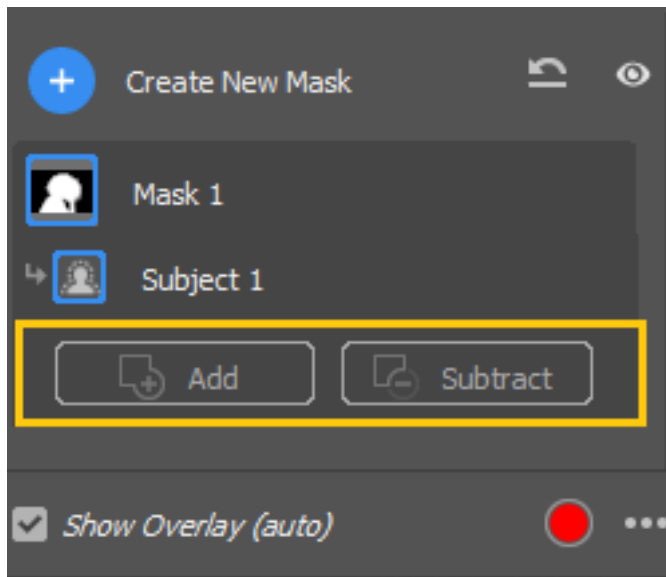
2. Selecteer een maskeringstool en gebruik deze om effecten uit het masker te verwijderen. Hiermee maakt u een nieuw onderdeel **Verwijderen** in het geselecteerde masker.
- 

## De naam van een masker of maskeronderdeel wijzigen

1. Voer in het deelvenster **Maskeren** een van de volgende handelingen uit:
    - Klik op het pictogram met de drie puntjes naast het masker of maskeronderdeel.
    - Klik met de rechtermuisknop op het masker of maskeronderdeel.
  2. Selecteer **Naam wijzigen** in het menu.
  3. Voer een nieuwe naam in en druk op Enter.
- 

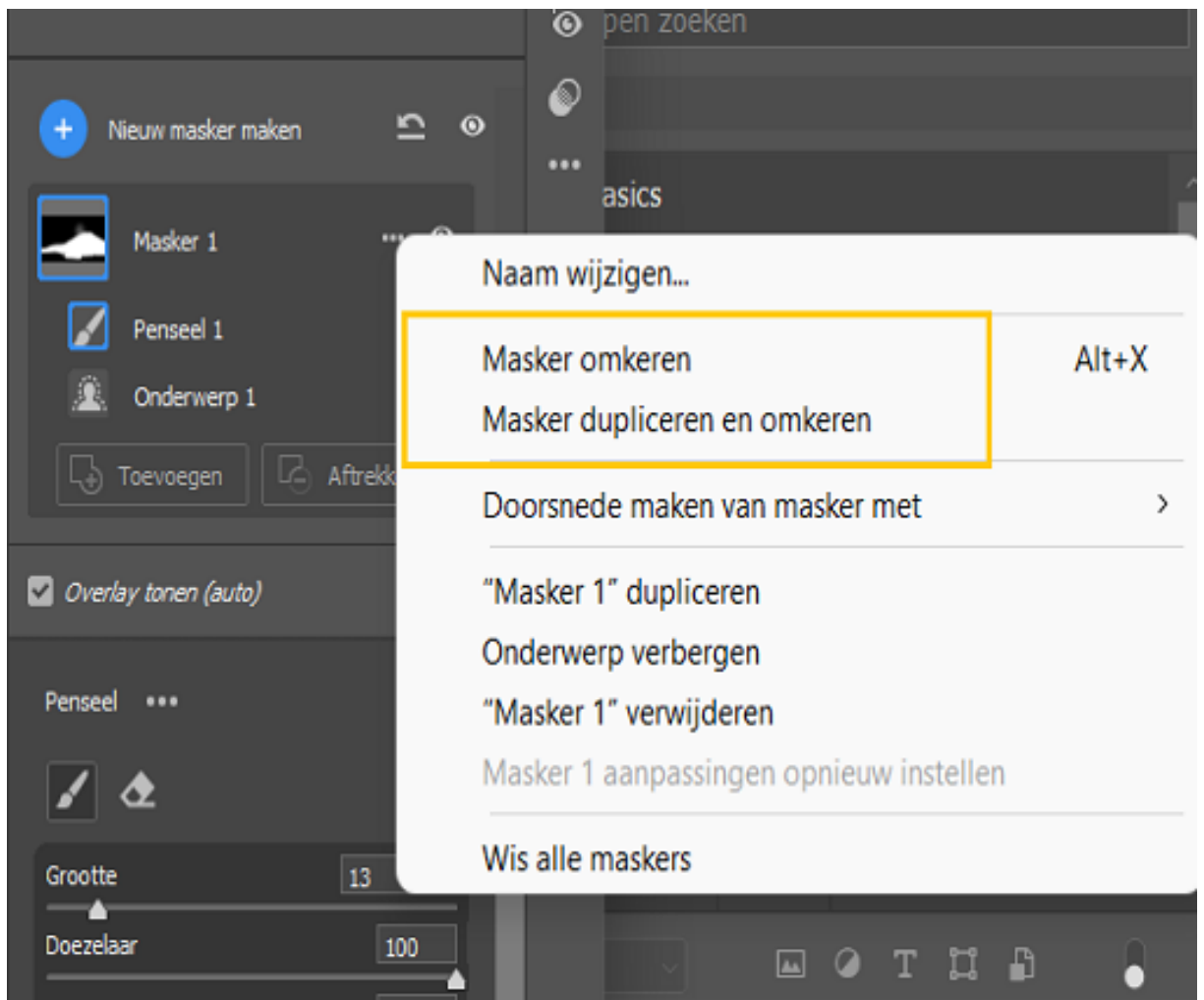
## Een masker omkeren

1. Open de foto die u wilt bewerken.
2. Selecteer **Maskeren > Nieuw masker maken > Onderwerp selecteren** in het rechterdeelvenster.
3. Het onderwerp wordt automatisch geselecteerd. U kunt het masker weergeven als een rode overlay en er wordt een masker gemaakt in het deelvenster **Maskeren**.
4. Als u het masker wilt verfijnen, selecteert u **Toevoegen** om meer gebieden toe te voegen of **Verwijderen** om gebieden uit het masker te wissen. Hiervoor kunt u elk van de maskeringstools gebruiken. Met de tool **Penseel** gaat dit het gemakkelijkst, omdat u eenvoudig kunt verven over de gebieden die u wilt bewerken.



Toevoegen aan of verwijderen uit een masker

- Als u het masker wilt omkeren, selecteert u **Masker omkeren** in het menu met de drie puntjes van het geselecteerde masker. Hiermee selecteert u alle andere opties behalve het onderwerp. U kunt ook **Masker dupliceren en omkeren** selecteren om het geselecteerde masker te dupliceren en om te keren.



Keer het masker eenvoudig om.

6. Als u tevreden bent met het masker, gebruikt u de bewerkingsregelaars in het rechterdeelvenster om lokale aanpassingen uit te voeren.

**Opmerking:**

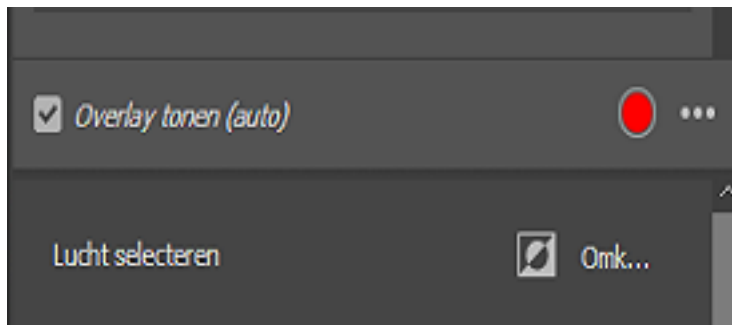
U kunt ook een deel van het masker omkeren. Druk hiervoor op X of selecteer **Omkeren** in het menu met de drie puntjes.

---

## De overlaykleur wijzigen

U kunt de standaardkleur van de rode overlay eenvoudig wijzigen in een aangepaste kleur of kiezen uit een reeks vooraf ingestelde opties:

1. Klik in het deelvenster **Maskeren** op het rode standaardkeuzerondje naast **Overlay tonen**.



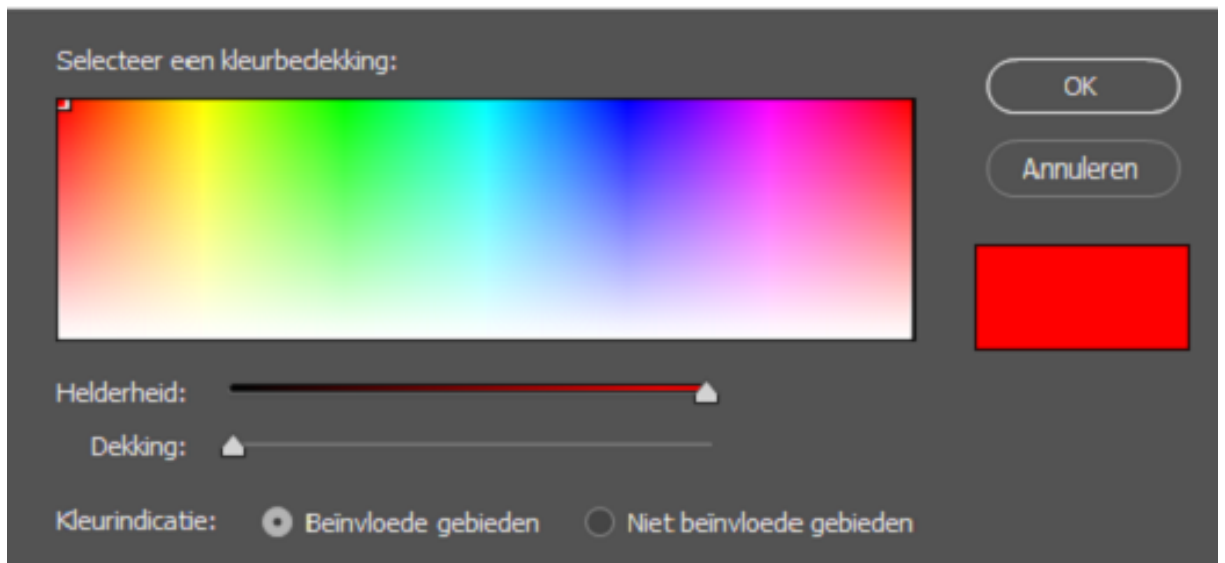
Klik op het rode keuzerondje

om de overlaykleur te wijzigen

2. Gebruik het dialoogvenster **Overlaykleur van masker** om een kleur van uw keuze te selecteren. Gebruik de schuifregelaars **Helderheid** en **Dekking** om de kleur aan te passen. U kunt ook **Niet-beïnvloede gebieden** selecteren om nauwkeurig de gebieden te bekijken die geen deel uitmaken van het masker.

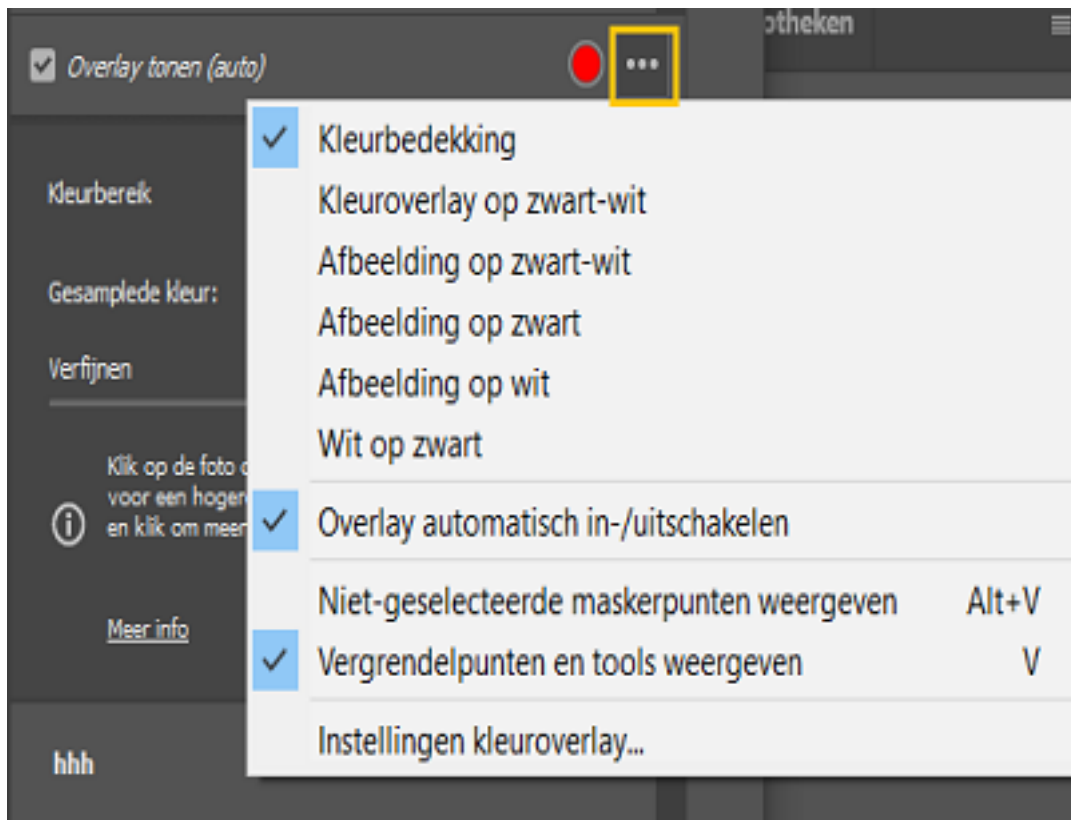


## Kleuroverlay maskeren



Een kleur voor de maskeroverlay kiezen

3. Klik op het pictogram met de drie puntjes naast het keuzerondje Kleur om vooraf ingestelde opties voor de overlay te openen, zoals **Kleuroverlay op zwart-wit**, **Afbeelding op zwart-wit**, **Afbeelding op zwart**, **Afbeelding op wit** en **Wit op zwart**.



Uit een reeks vooraf ingestelde opties voor de maskeroverlay kiezen

---

## Meer overlayinstellingen

Als u op het pictogram met de drie puntjes naast **Overlay tonen** klikt, opent u deze opties:

- **Overlay automatisch in-/uitschakelen** Deze functie zal de overlay automatisch in- of uitschakelen als het geselecteerde masker wijzigingen heeft.
- **Punten van niet-geselecteerde maskers weergeven** Selecteer deze optie om punten weer te geven voor maskers die niet zijn geselecteerd op de foto.
- **Punten en tools weergeven** Schakel deze optie uit om geen punt- of toolpictogrammen op de foto weer te geven.

---

## Sneltoetsen voor maskeren

| Handeling                                                                             | Sneltoets                                 |
|---------------------------------------------------------------------------------------|-------------------------------------------|
| Het deelvenster Maskeren openen                                                       | M                                         |
| Een geselecteerd maskeronderdeel omkeren                                              | X                                         |
| Tijdelijk maskerpunten weergeven                                                      | A                                         |
| Vergrendelpunten en tools weergeven                                                   | V                                         |
| De maskeroverlay voor het geselecteerde masker of maskeronderdeel tijdelijk weergeven | Alt (Windows)/Option (macOS) + Y          |
| Door de lijst met maskers navigeren                                                   | Alt (Windows)/Optie (macOS) + pijltoetsen |
| Punten van niet-geselecteerde maskers weergeven in-/uitschakelen                      | Alt (Windows)/Optie (macOS) + V           |

---

## Schuifregelaars voor lokale aanpassingen

Gebruik de volgende schuifregelaars om de gewenste lokale aanpassingen uit te voeren in uw masker:

### **Belichting**

Hiermee stelt u de algehele helderheid van de afbeelding in. Als u een lokale belichtingscorrectie toepast, kunt u resultaten behalen die vergelijkbaar zijn met doordrukken en branden in traditionele fotografie.

### **Contrast**

Hiermee wordt het afbeeldingscontrast aangepast, met name de middentonen

### **Hooglichten**

Hiermee herstelt u de details in overbelichte afbeeldingsgedeelten met hooglichten

### **Schaduwen**

Hiermee herstelt u de details in onderbelichten afbeeldingsgedeelten met schaduwen

### **Witte tinten**

Hiermee past u de witte punten in een foto aan

### **Zwarte tinten**

Hiermee past u de zwarte punten in een foto aan

### **Temperatuur**

Hiermee past u de kleurtemperatuur van een gedeelte van de afbeelding aan om het gedeelte warmer of kouder te maken. Met een temperatuureffect van het geïsoleerde filter kunt u afbeeldingen verbeteren die zijn gemaakt bij variërende belichtingsomstandigheden.

### **Tint**

Hiermee kunt u een groene of magentakleurige kleurzwem compenseren

### **Kleurtoon**

Past de kleurtoon in een foto aan. Selecteer **Fijnafstelling gebruiken** voor nauwkeurige aanpassingen.

### **Verzadiging**

Hiermee wordt de levendigheid van de kleur aangepast

### **Kleur**

Hiermee past u een kleurtint toe op het gebied. Selecteer de kleurtoon door op de staal Kleur te klikken. Het effect blijft behouden als u de foto omzet in zwart-wit.

### **Structuur**

Egaliseer, of accentueer details met structuur in een foto. Verplaats de schuifregelaar naar links om details te egaliseren of naar rechts om details te accentueren. Wanneer u de schuifregelaar Structuur aanpast, verandert de kleur of de tint niet.

### **Lokaal contrast**

Hiermee voegt u diepte aan een afbeelding toe door het lokale contrast te verhogen

### **Nevel verwijderen**

Hiermee versterkt of verzwakt u de bestaande nevel in een foto

### **Scherpte**

Hiermee verbetert u de definitie van randen, zodat details in een foto meer in het oog springen. Met een negatieve waarde worden details vager.

### **Ruisreductie**

Hiermee vermindert u luminantieruis, die kan optreden als schaduwgedeelten lichter worden.

### **Moiréreductie**

Hiermee verwijdert u moiré-artefacten of kleuralias

### **Rand verwijderen**

Hiermee verwijdert u kleuren langs de randen